

# 令和5年新年顔合わせ会

於：東天紅上野店 5階

日時：令和5年1月9日(祝) 10時30分 受付開始  
11:00開催 13:00終了

会費：¥12,000円 別途振込用紙で振込を  
お願い致します。

令和3・4・5年の長寿お祝いも同時開催致します。

年の瀬も押しせまりご多忙の日々とは存じますが、皆様お変わりなくお過ごしでしょうか。さて、来年の話は鬼が笑うと申しますが、来る1月9日(祝)の午前10時半受付で、『令和5年新年顔合わせ会』を11時より開催させていただきます。この2年間『新年顔合わせ会』は中止して参りましたが、このままでは「会えないまま終わってしまう」というお声におかれて、上記の通り会を執り行います。30人限定でお集まりいただき宴を催したく存じます。ご臨席いただくにあたっては、皆様やご家族のご健康を第一に考え以下の感染症対策を徹底し最善の会ができるよう東天紅スタッフと連携をとってお迎えいたします。

- 1 館内各所に検温機器 アルコール消毒液の設置
- 2 館内消毒・換気の徹底 広めの席配置
- 3 サービススタッフの検温・マスクの着用の徹底

また 状況の変化に伴う延期等のご連絡は個別に電話・Eメール等でご連絡申し上げる予定です。

私たちの日本指圧協会にとって、たいせつな皆様にお集まりいただき素敵な時間を過ごせることを心から願っております。ご多用中誠に恐縮ではございますが、ご来臨下さいますよう、謹んでご案内申し上げます。

一般社団法人日本指圧協会 理事長 上野末次

事務局 牛越

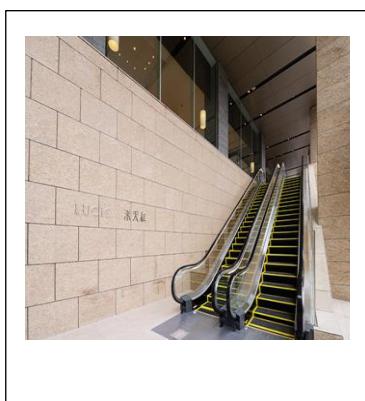
電話：03-3818-2619

E-mail: info@nshiatsu.org

月.火.木.金. 10時~16時

# 会場案内

中国料理  
**東天紅**

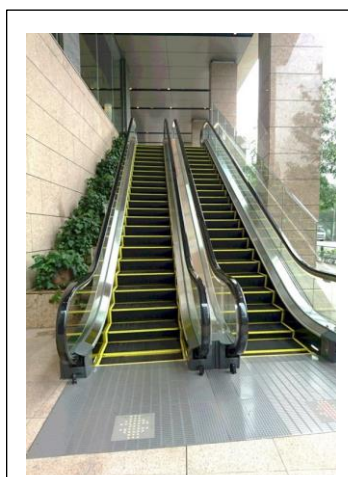
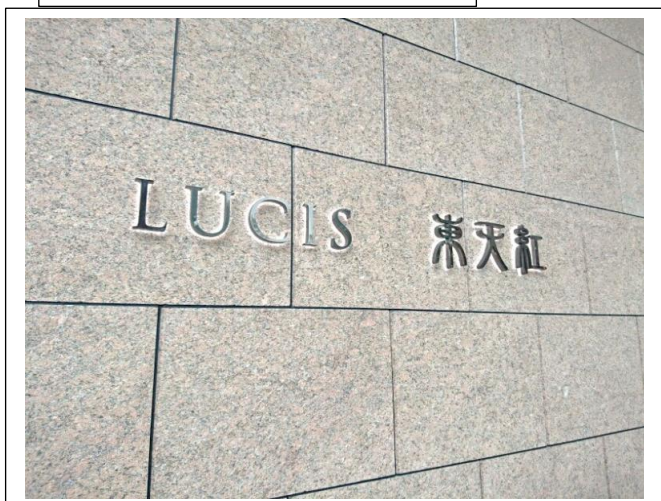


〒110-8707

東京都台東区池之端 1-4-1

上野不忍池畔

03-3828-5111



## <アクセス>

### 地下鉄

千代田線 湯島駅 1 番出口より徒歩 3 分  
銀座線 上野広小路駅 A3 番出口より徒歩 10 分  
大江戸線 上野御徒町駅 A3 番出口より徒歩 10 分

### J R

上野駅 しのばず口より徒歩 13 分  
御徒町駅 北口より徒歩 13 分

### 私鉄

京成線 京成上野駅より徒歩 10 分

### タクシー

「池之端の東天紅」とお申し付けください。

### お車

首都高速 1 号線上野ランプ下車約 1km。  
上野公園方面へお進みください。

## 東天紅のコロナ対策

入店時に手指のアルコール消毒検温

ソーシャルディスタンスに配慮した席の配置

紙おしぼり・割りばしの使用

アルコール消毒液による拭き取りと換気。

同居家族も含めたスタッフの健康管理  
従業員のマスク着用

アクリルパーテーションの設置

自治体の定める衛生対策を行い、  
全店認証・確認等を得ております